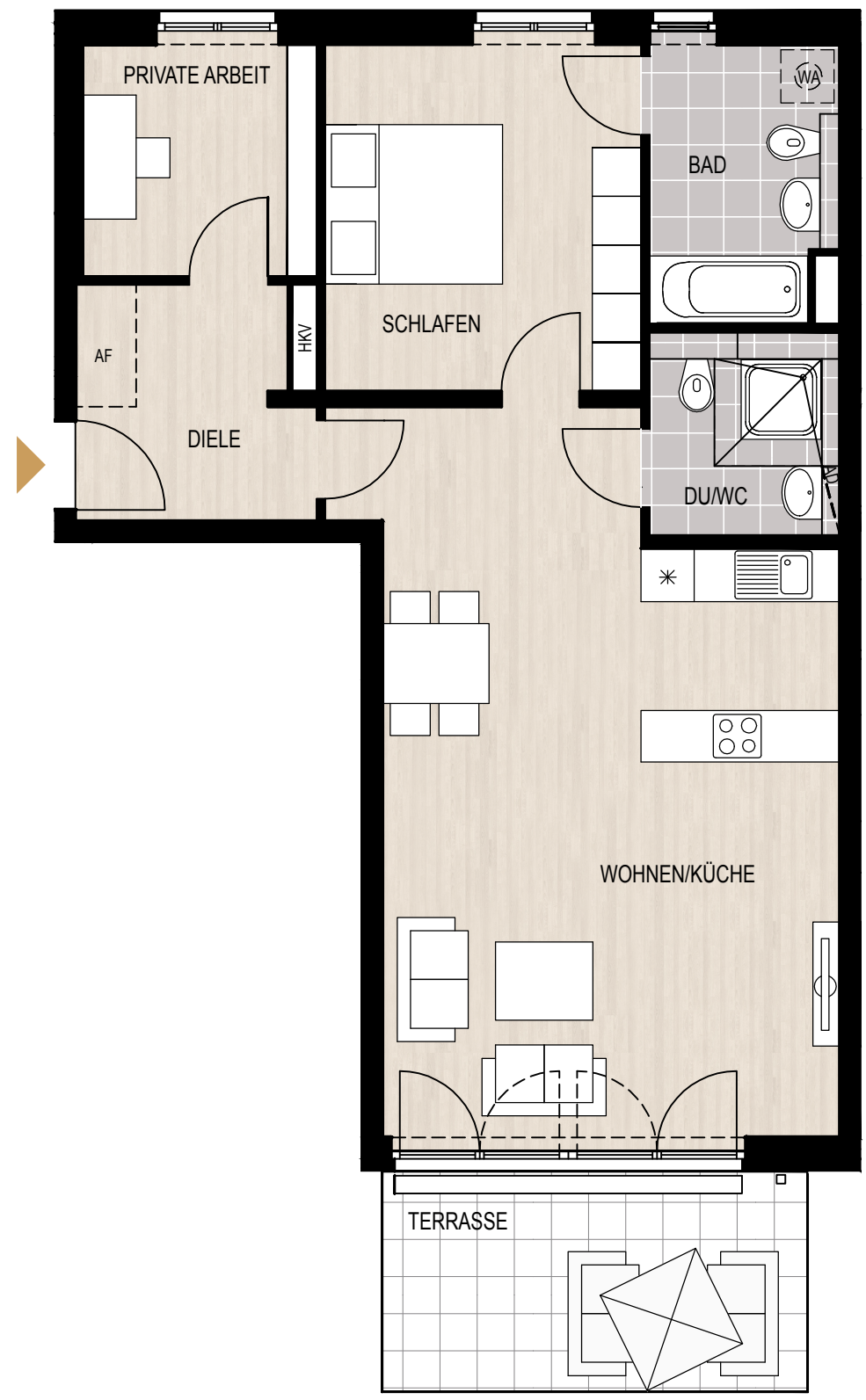


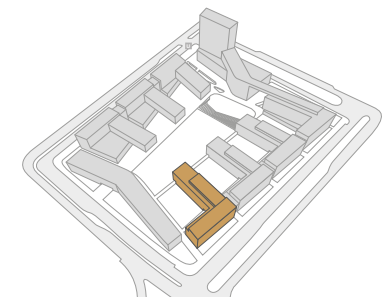


LOGE N° 1

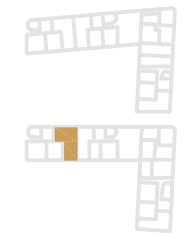
WHG 401 - 4.1.0.1 // 2,5 ZIMMER // EG



LAGEPLAN



LAGE IM GEBÄUDE



Von-Knoeringen-Straße

Fritz-Erler-Straße

FLÄCHENBERECHNUNG

RAUM	FLÄCHE
Wohnen / Küche	40,25 m ²
Schlafen	14,08 m ²
Private Arbeit	7,06 m ²
Bad	6,42 m ²
Dusche / WC	4,22 m ²
Diele	5,72 m ²
AF	0,81 m ²
Terrasse (1/3) (11,94 m ²)	3,98 m ²
Wohnfläche	82,54 m²
Nutzbare Fläche	90,50 m²

Angabenvorbehalt:
Dargestellte Pläne sind Stand April 2017. Änderungen vorbehalten. In den Grundrissen dargestellte Möblierungen sind lediglich Einrichtungsvorschläge. Endgültige Regelungen bleiben dem notariellen Kaufvertrag vorbehalten. Bei den aufgeführten m²-Angaben handelt es sich um ca.-Maße. Die exakten Flächen sind dem Kaufvertrag zu entnehmen.

AF = Abstellfläche
 ☒ = Bereich ohne Fußbodenheizung
 * = Kühlschrank
 AD = Abgehängte Decke
 WA = Waschmaschinenanschluss
 HKV = Heizkreisverteiler
 barrierefrei gemäß Art. 48 BayBO

Maßstab 1:75

