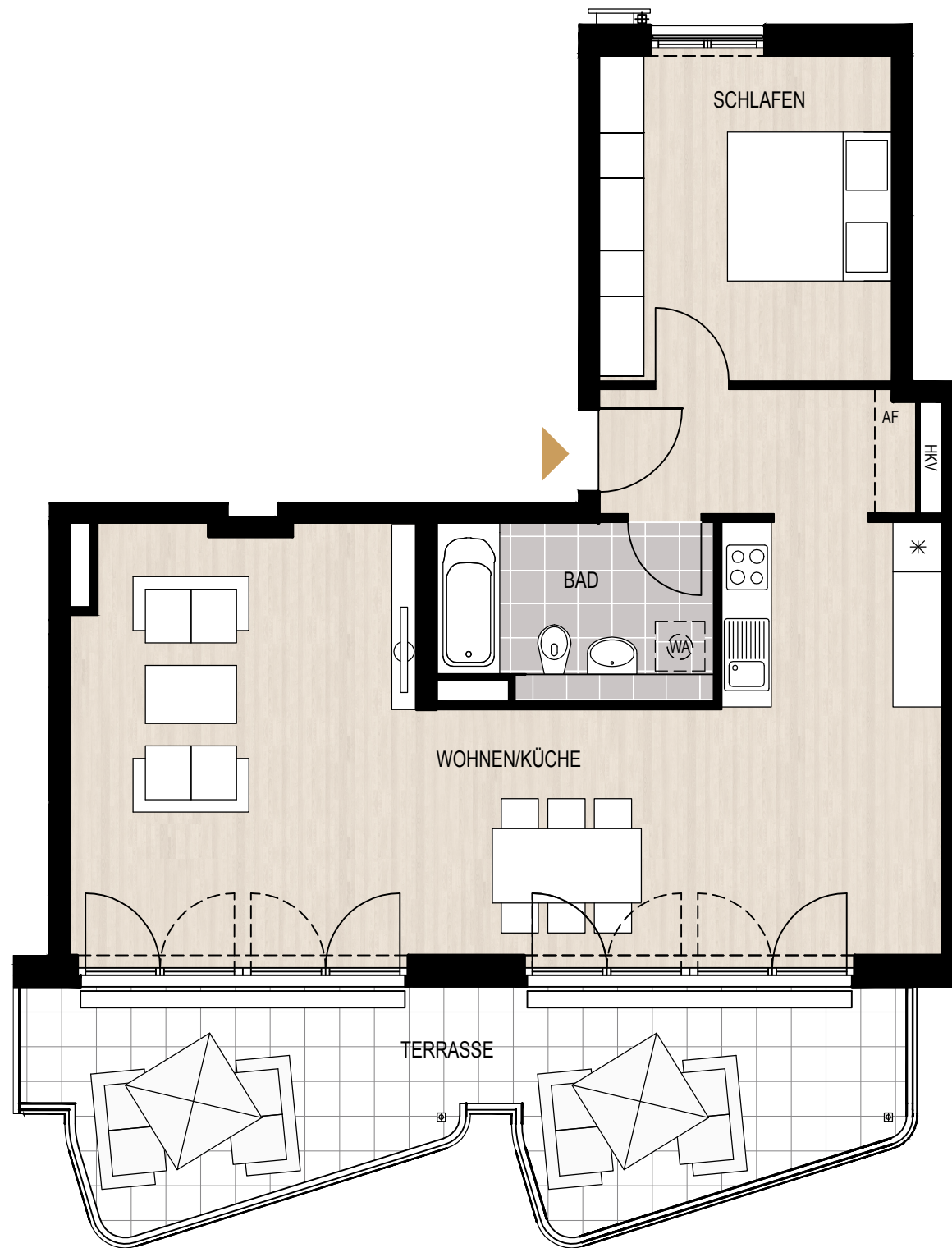


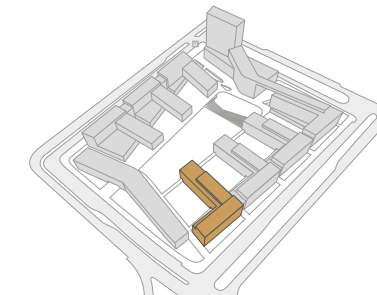


LOGE N° 1

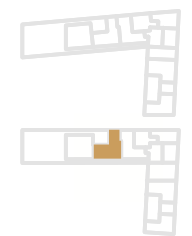
WHG 433 - 4.2.5.1 // 2 ZIMMER // 5. OG



LAGEPLAN



LAGE IM GEBÄUDE



Fritz-Erler-Straße

Von-Knoeringen-Straße

FLÄCHENBERECHNUNG

RAUM	FLÄCHE
Wohnen/Küche	52,53 m ²
Schlafen	13,88 m ²
Bad	6,78 m ²
AF	0,77 m ²
Terrasse (1/3) (24,63 m ²)	8,21 m ²
Wohnfläche	82,17 m²
Nutzbare Fläche	98,59 m²

Angabenvorbehalt:
Dargestellte Pläne sind Stand April 2017. Änderungen vorbehalten. In den Grundrissen dargestellte Möblierungen sind lediglich Einrichtungsvorschläge. Endgültige Regelungen bleiben dem notariellen Kaufvertrag vorbehalten. Bei den aufgeführten m²-Angaben handelt es sich um ca.-Maße. Die exakten Flächen sind dem Kaufvertrag zu entnehmen.

AF = Abstellfläche
* = Kühlschrank
WA = Waschmaschinenanschluss
HKV = Heizkreisverteiler

Maßstab 1:75

NORD

