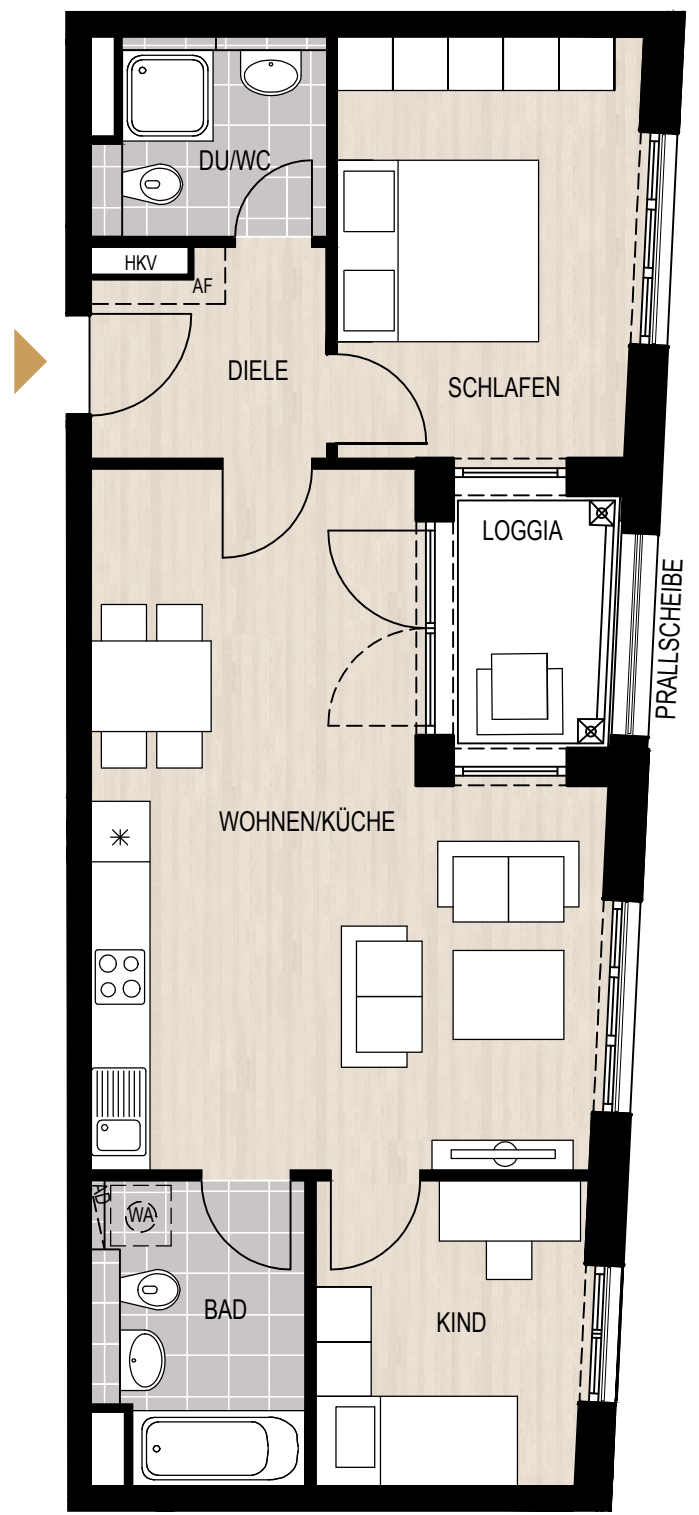


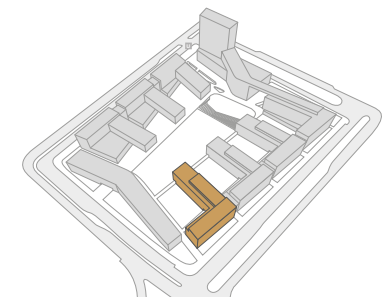


LOGE N° 1

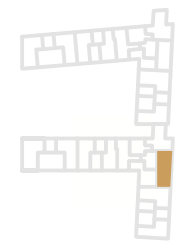
WHG 449 - 4.3.3.5 // 2,5 ZIMMER // 3. OG



LAGEPLAN



LAGE IM GEBÄUDE



Von-Knoeringen-Straße

Fritz-Erler-Straße

FLÄCHENBERECHNUNG

RAUM	FLÄCHE
Wohnen / Küche	29,35 m ²
Schlafen	12,32 m ²
Kind	8,00 m ²
Bad	6,04 m ²
Dusche / WC	4,11 m ²
Diele	4,17 m ²
AF	0,49 m ²
Loggia (1/2) (4,00 m ²)	2,00 m ²
Wohnfläche	66,48 m²
Nutzbare Fläche	68,48 m²

Angabenvorbehalt:
Dargestellte Pläne sind Stand April 2017. Änderungen vorbehalten. In den Grundrissen dargestellte Möblierungen sind lediglich Einrichtungsvorschläge. Endgültige Regelungen bleiben dem notariellen Kaufvertrag vorbehalten. Bei den aufgeführten m²-Angaben handelt es sich um ca.-Maße. Die exakten Flächen sind dem Kaufvertrag zu entnehmen.

AF = Abstellfläche
* = Kühlschrank
AD = Abgehängte Decke
WA = Waschmaschinenanschluss
HKV = Heizkreisverteiler

Maßstab 1:75

