

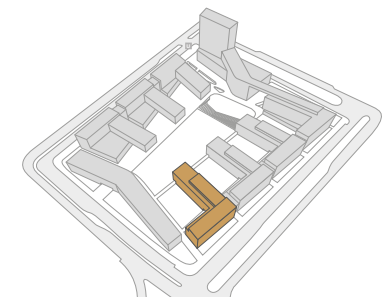


LOGE N° 1

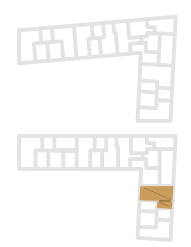
WHG 469 - 4.4.1.4 // 3 ZIMMER // 1. OG



LAGEPLAN



LAGE IM GEBÄUDE



Von-Knoeringen-Straße

Fritz-Erler-Straße

FLÄCHENBERECHNUNG

| RAUM | FLÄCHE |
|---|----------------------------|
| Wohnen/Küche | 38,46 m ² |
| Schlafen | 13,89 m ² |
| Kind | 10,06 m ² |
| Bad | 6,22 m ² |
| Dusche / WC | 5,34 m ² |
| Diele | 3,03 m ² |
| AF | 1,32 m ² |
| Balkon (1/2) (8,20 m ²) | 4,10 m ² |
| Wohnfläche | 82,42 m² |
| Nutzbare Fläche | 86,52 m² |

Angabenvorbehalt:
Dargestellte Pläne sind Stand April 2017. Änderungen vorbehalten. In den Grundrissen dargestellte Möblierungen sind lediglich Einrichtungsvorschläge. Endgültige Regelungen bleiben dem notariellen Kaufvertrag vorbehalten. Bei den aufgeführten m²-Angaben handelt es sich um ca.-Maße. Die exakten Flächen sind dem Kaufvertrag zu entnehmen.

AF = Abstellfläche
☒ = Bereich ohne Fußbodenheizung
* = Kühlschrank
AD = Abgehängte Decke
WA = Waschmaschinenanschluss

HKV = Heizkreisverteiler
barrierefrei gemäß Art. 48 BayBO

Maßstab 1:75

