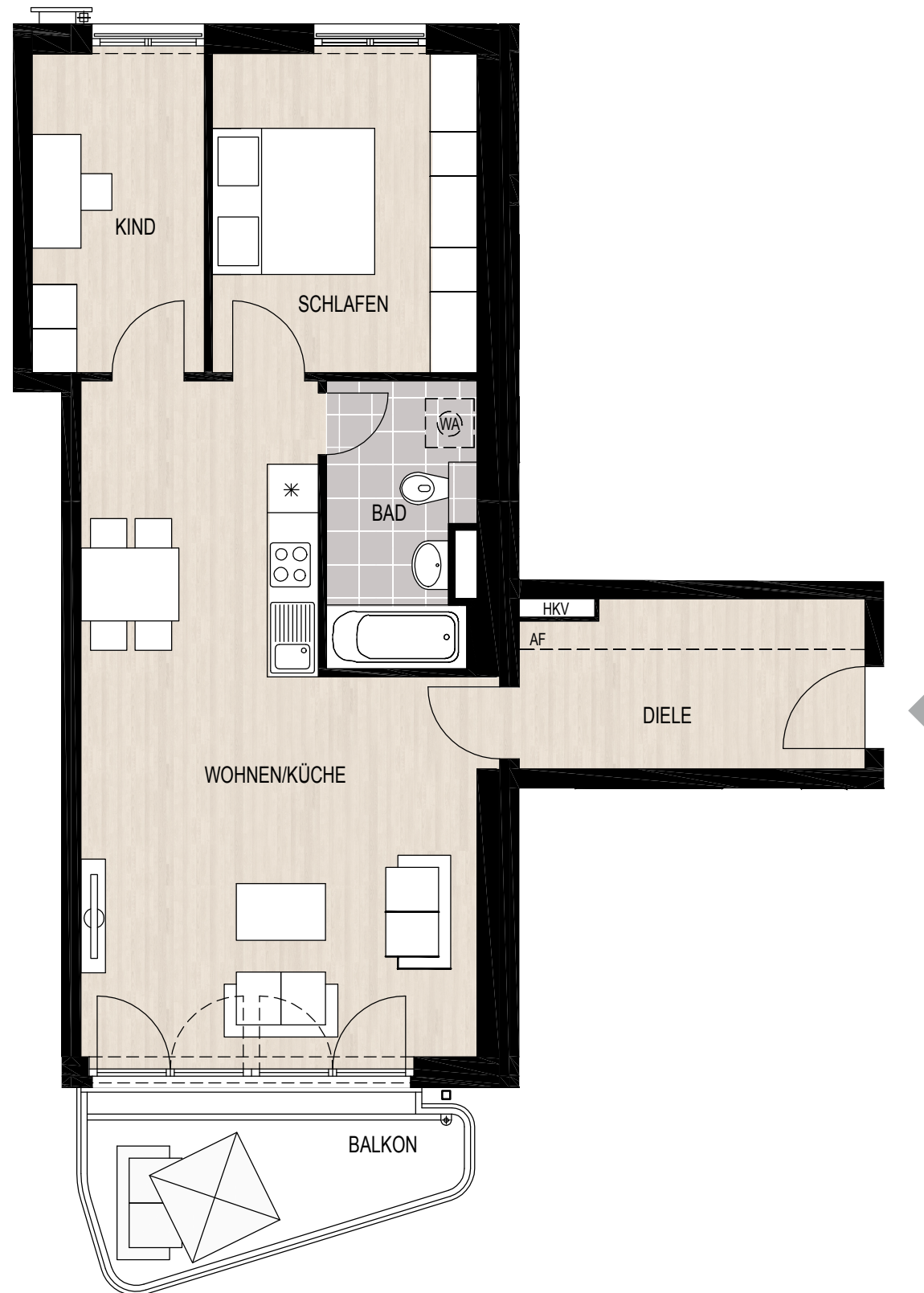


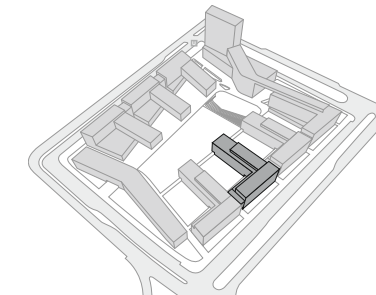


LOGE N° 2

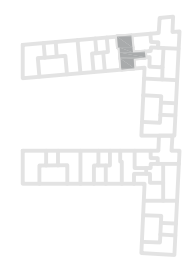
WHG 351 - 3.3.4.1 // 2,5 ZIMMER // 4. OG



LAGEPLAN



LAGE IM GEBÄUDE



Von-Knoeringen-Straße

Fritz-Erler-Straße

FLÄCHENBERECHNUNG

RAUM	FLÄCHE
Wohnen/Küche	33,99 m ²
Schlafen	12,74 m ²
Kind	8,27 m ²
Bad	6,14 m ²
Diele	6,19 m ²
AF	2,35 m ²
Balkon (1/2) (8,20 m ²)	4,10 m ²
Wohnfläche	73,78 m²
Nutzbare Fläche	77,88 m²

Angabenvorbehalt:
Dargestellte Pläne sind Stand April 2018. Änderungen vorbehalten. In den Grundrissen dargestellte Möblierungen sind lediglich Einrichtungsvorschläge. Endgültige Regelungen bleiben dem notariellen Kaufvertrag vorbehalten. Bei den aufgeführten m²-Angaben handelt es sich um ca.-Maße.

AF = Abstellfläche
* = Kühlschrank
WA = Waschmaschinenanschluss
HKV = Heizkreisverteiler

Maßstab 1:75

NORD

