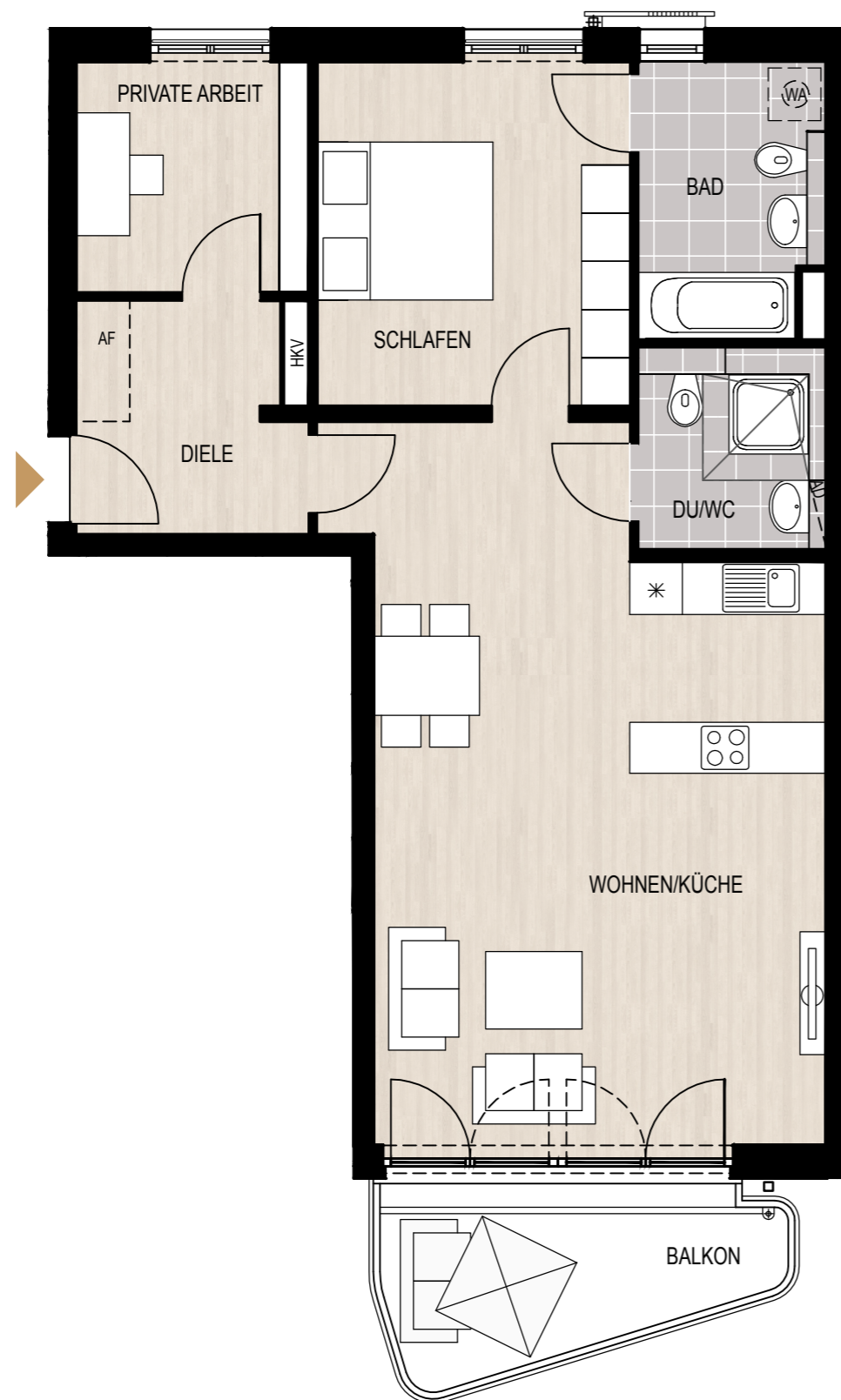


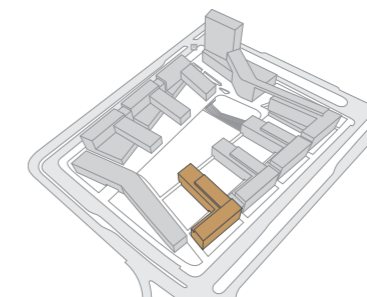


LOGE N° 1

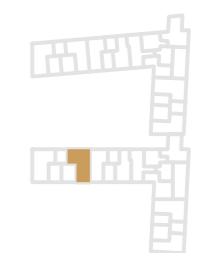
WHG 408 - 4.1.2.1 // 2,5 ZIMMER // 2. OG



LAGEPLAN



LAGE IM GEBÄUDE



Von-Knoeringen-Straße

Fritz-Erler-Straße

FLÄCHENBERECHNUNG

RAUM	FLÄCHE
Wohnen/Küche	40,25 m ²
Schlafen	13,92 m ²
Private Arbeit	6,88 m ²
Bad	6,33 m ²
Dusche / WC	4,22 m ²
Diele	5,72 m ²
AF	0,81 m ²
Balkon (1/2) (8,20 m ²)	4,10m ²
Wohnfläche	82,23 m²
Nutzbare Fläche	86,33 m²

Angabenvorbehalt:
Dargestellte Pläne sind Stand April 2017. Änderungen vorbehalten. In den Grundrissen dargestellte Möblierungen sind lediglich Einrichtungsvorschläge. Endgültige Regelungen bleiben dem notariellen Kaufvertrag vorbehalten. Bei den aufgeführten m²-Angaben handelt es sich um ca.-Maße. Die exakten Flächen sind dem Kaufvertrag zu entnehmen.

AF = Abstellfläche
☒ = Bereich ohne Fußbodenheizung
* = Kühlschrank
AD = Abgehängte Decke
WA = Waschmaschinenanschluss

HKV = Heizkreisverteiler
barrierefrei gemäß Art. 48 BayBO

Maßstab 1:75

NORD

