

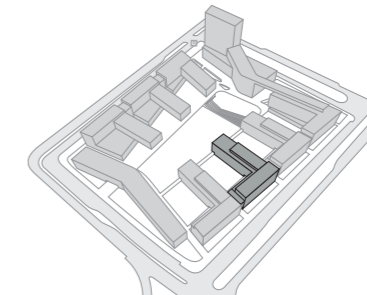


LOGE N° 2

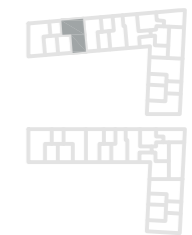
WHG 304 - 3.1.1.1 // 2,5 ZIMMER // 1. OG



LAGEPLAN



LAGE IM GEBÄUDE



Von-Knoeringen-Straße

Fritz-Erler-Straße

FLÄCHENBERECHNUNG

| RAUM | FLÄCHE |
|---|----------------------------|
| Wohnen/Küche | 39,93 m ² |
| Schlafen | 13,92 m ² |
| Kind | 9,32 m ² |
| Bad | 6,33 m ² |
| Dusche / WC | 4,22 m ² |
| Diele | 2,89 m ² |
| AF | 0,87 m ² |
| Balkon (1/2) (8,20 m ²) | 4,10 m ² |
| Wohnfläche | 81,58 m² |
| Nutzbare Fläche | 85,68 m² |

Angabenvorbehalt:
Dargestellte Pläne sind Stand Mai 2019. Änderungen vorbehalten. In den Grundrissen dargestellte Möblierungen sind lediglich Einrichtungsvorschläge. Endgültige Regelungen bleiben dem notariellen Kaufvertrag vorbehalten. Bei den aufgeführten m²-Angaben handelt es sich um ca.-Maße.

AF = Abstellfläche
☒ = Bereich ohne Fußbodenheizung
* = Kühlschrank
AD = Abgehängte Decke
WA = Waschmaschinenanschluss

HKV = Heizkreisverteiler
barrierefrei gemäß Art. 48 BayBO

Maßstab 1:75

NORD

