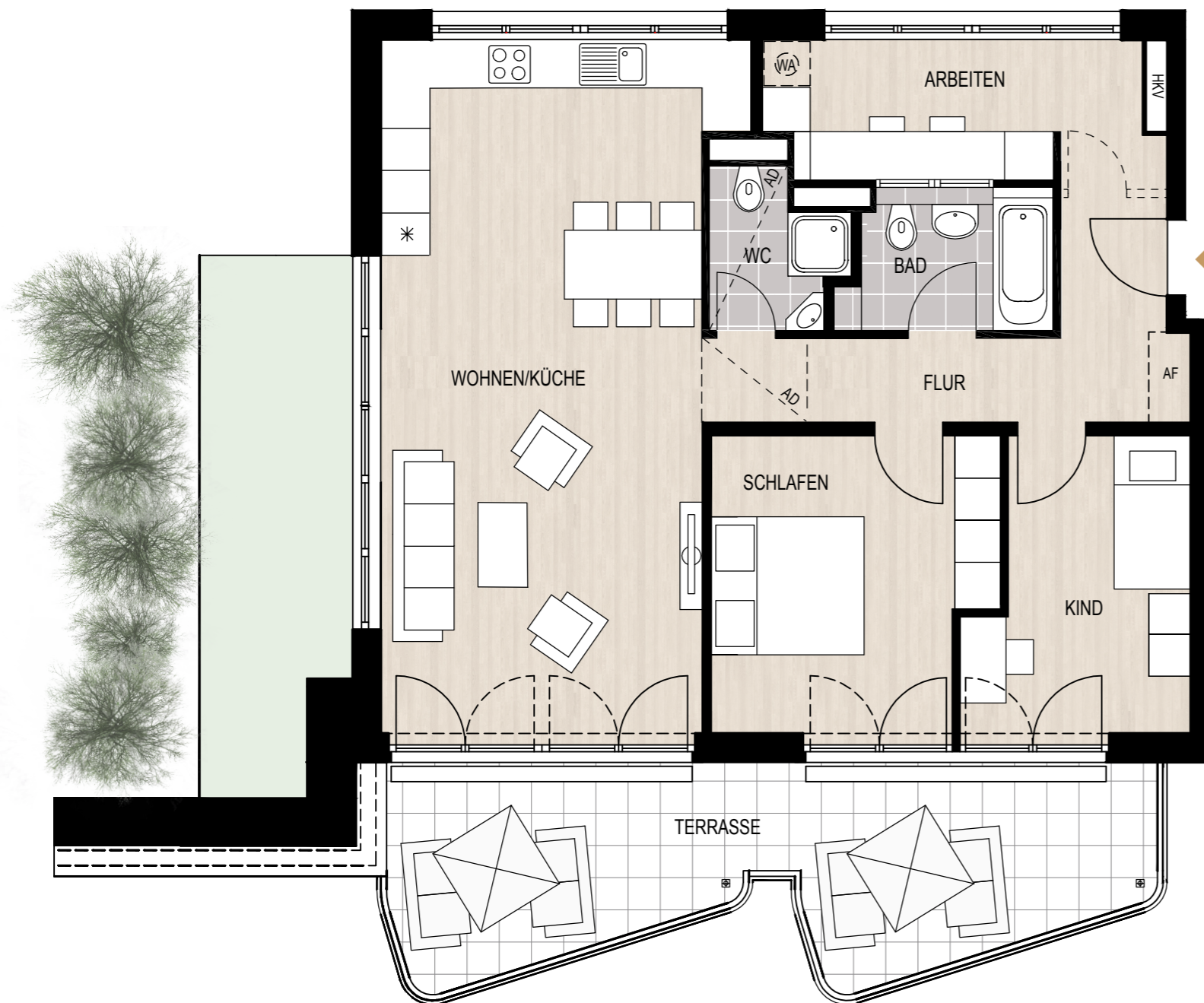


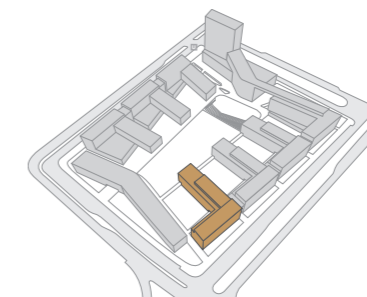


LOGE N° 1

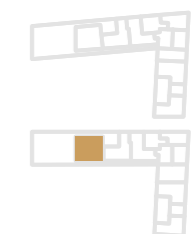
WHG 434 - 4.2.5.2 // 3,5 ZIMMER // 5. OG



LAGEPLAN



LAGE IM GEBÄUDE



Von-Knoeringen-Straße

Fritz-Erler-Straße

FLÄCHENBERECHNUNG

RAUM	FLÄCHE
Wohnen/Küche	39,26 m ²
Schlafen	13,90 m ²
Kind	10,43 m ²
Arbeiten	8,08 m ²
Bad	4,69 m ²
WC	3,12 m ²
Flur	9,99 m ²
AF	0,64 m ²
Terrasse (1/3) (23,67 m ²)	7,89 m ²
Wohnfläche	98,00 m²
Nutzbare Fläche	113,78 m²

Angabenvorbehalt:
Dargestellte Pläne sind Stand Mai 2019. Änderungen vorbehalten. In den Grundrissen dargestellte Möblierungen sind lediglich Einrichtungsvorschläge. Endgültige Regelungen bleiben dem notariellen Kaufvertrag vorbehalten. Bei den aufgeführten m²-Angaben handelt es sich um ca.-Maße. Die exakten Flächen sind dem Kaufvertrag zu entnehmen.

AF = Abstellfläche
* = Kühlschrank
AD = Abgehängte Decke
WA = Waschmaschinenanschluss
HKV = Heizkreisverteiler

Maßstab 1:75

NORD

