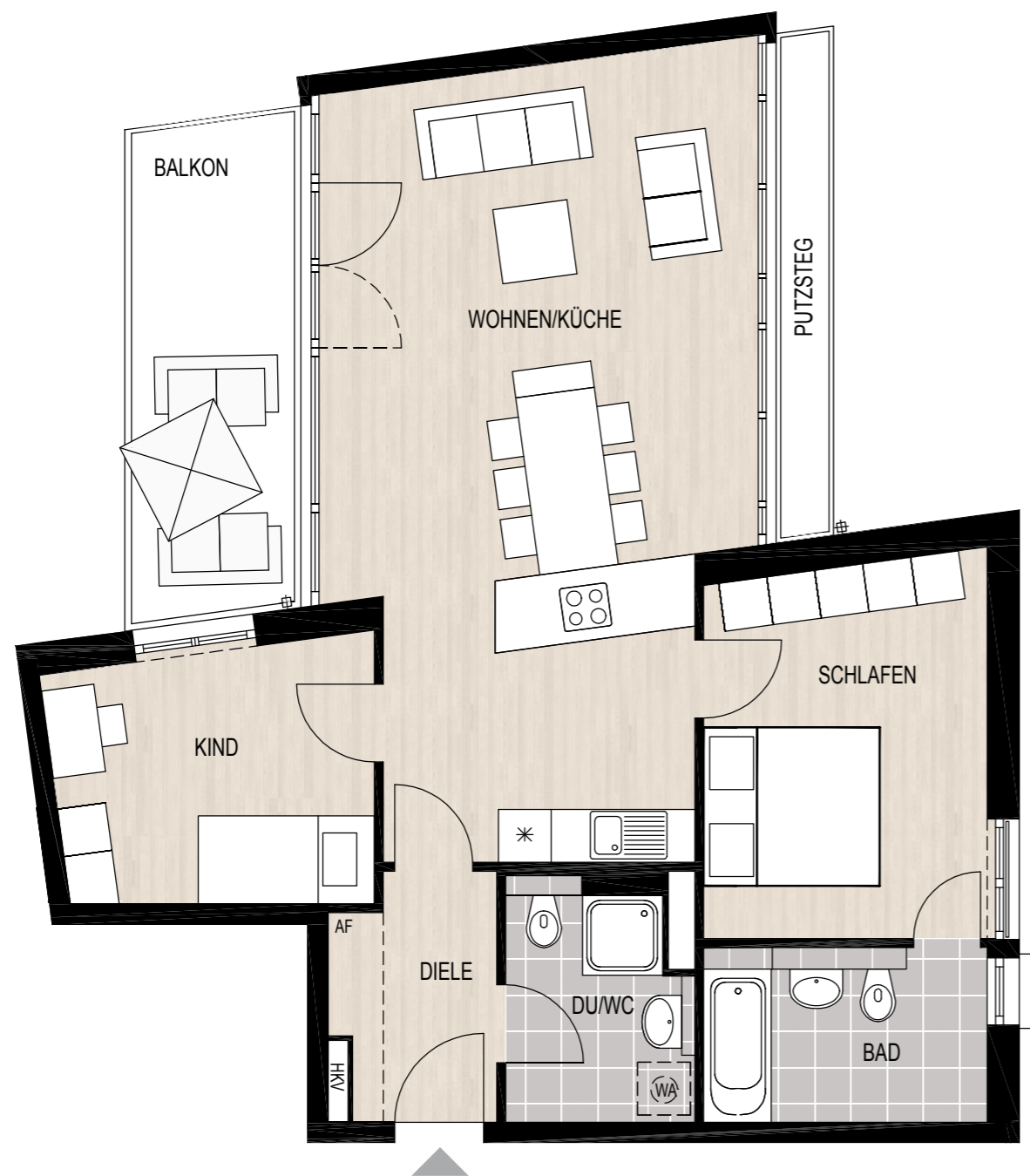


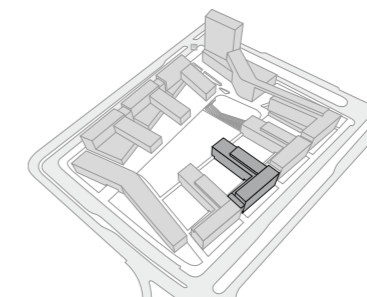


LOGE N° 2

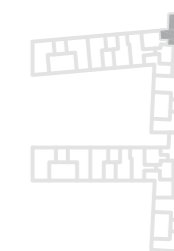
WHG 353 - 3.3.4.3 // 3 ZIMMER // 4. OG



LAGEPLAN



LAGE IM GEBÄUDE



Von-Knoeringen-Straße

Fritz-Erler-Straße

FLÄCHENBERECHNUNG

RAUM	FLÄCHE
Wohnen/Küche	40,39 m ²
Schlafen	13,54 m ²
Kind	10,30 m ²
Bad	6,05 m ²
Dusche / WC	5,28 m ²
Diele	3,66 m ²
AF	1,20 m ²
Wohnfläche	85,57 m²
Nutzbare Fläche	90,72 m²

Angabenvorbehalt:
Dargestellte Pläne sind Stand April 2018. Änderungen vorbehalten. In den Grundrissen dargestellte Möblierungen sind lediglich Einrichtungsvorschläge. Endgültige Regelungen bleiben dem notariellen Kaufvertrag vorbehalten. Bei den aufgeführten m²-Angaben handelt es sich um ca.-Maße.

AF = Abstellfläche
* = Kühlschrank
WA = Waschmaschinenanschluss
HKV = Heizkreisverteiler

Maßstab 1:75

NORD

