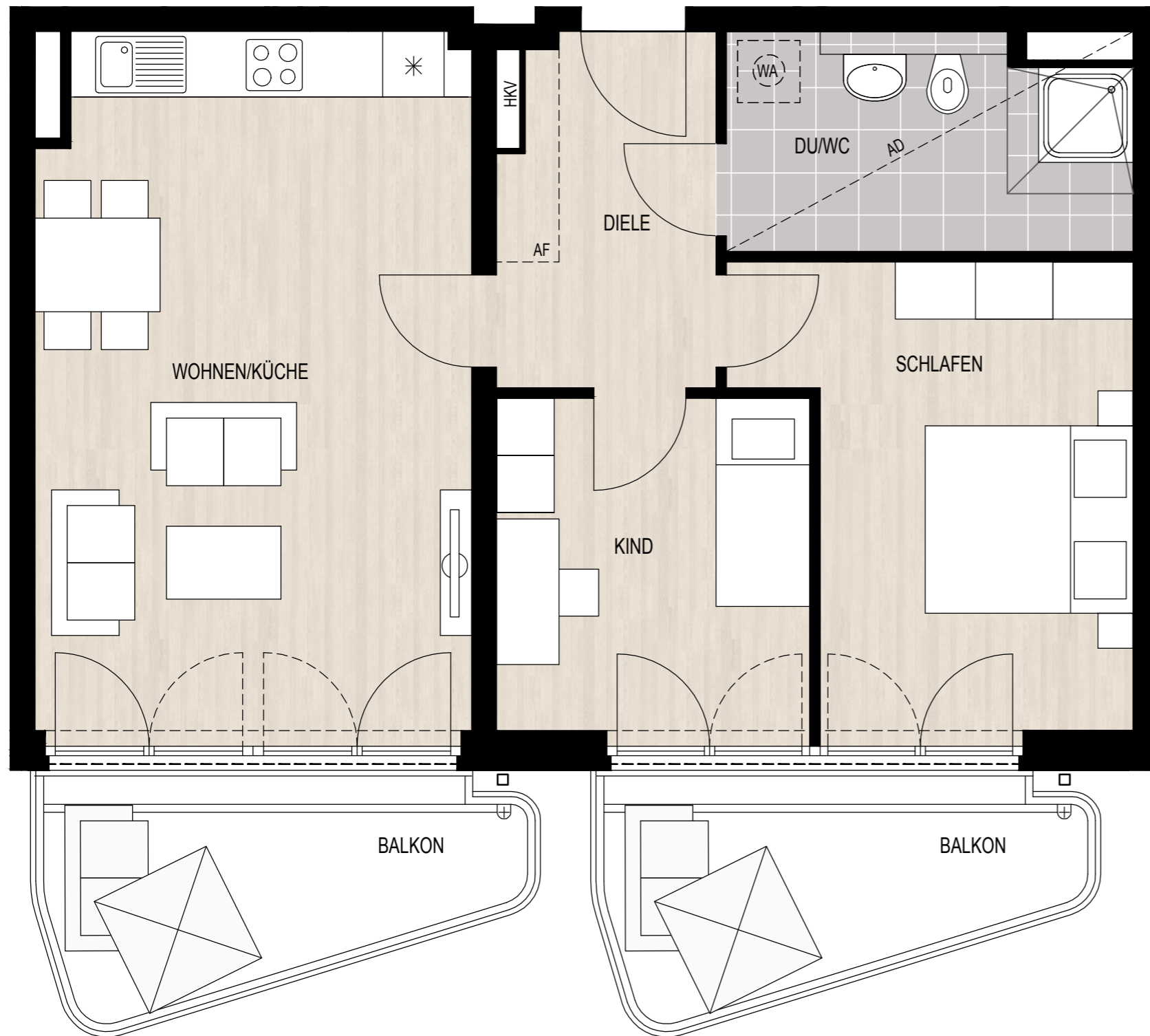


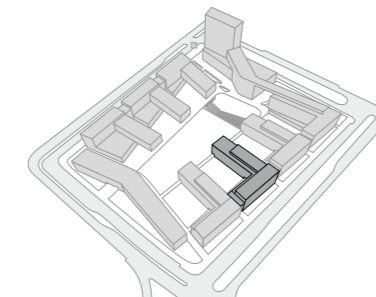


LOGE N° 2

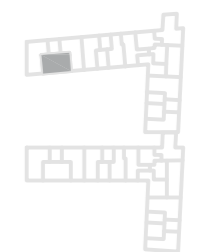
WHG 316 - 3.1.4.2 // 2,5 ZIMMER // 4. OG



LAGEPLAN



LAGE IM GEBÄUDE



Von-Knoeringen-Straße

Fritz-Erler-Straße

FLÄCHENBERECHNUNG

RAUM	FLÄCHE
Wohnen/Küche	28,30 m ²
Schlafen	14,90 m ²
Kind	9,88 m ²
Dusche / WC	7,39 m ²
Diele	5,87 m ²
AF	1,04 m ²
Balkon (1/2) (16,40 m ²)	8,20 m ²
Wohnfläche	75,58 m²
Nutzbare Fläche	83,78 m²

Angabenvorbehalt:
Dargestellte Pläne sind Stand April 2018. Änderungen vorbehalten. In den Grundrissen dargestellte Möblierungen sind lediglich Einrichtungsvorschläge. Endgültige Regelungen bleiben dem notariellen Kaufvertrag vorbehalten. Bei den aufgeführten m²-Angaben handelt es sich um ca.-Maße.

AF = Abstellfläche
☒ = Bereich ohne Fußbodenheizung
* = Kühlschrank
AD = Abgehängte Decke
WA = Waschmaschinenanschluss

HKV = Heizkreisverteiler
barrierefrei gemäß Art. 48 BayBO

Maßstab 1:50

NORD

