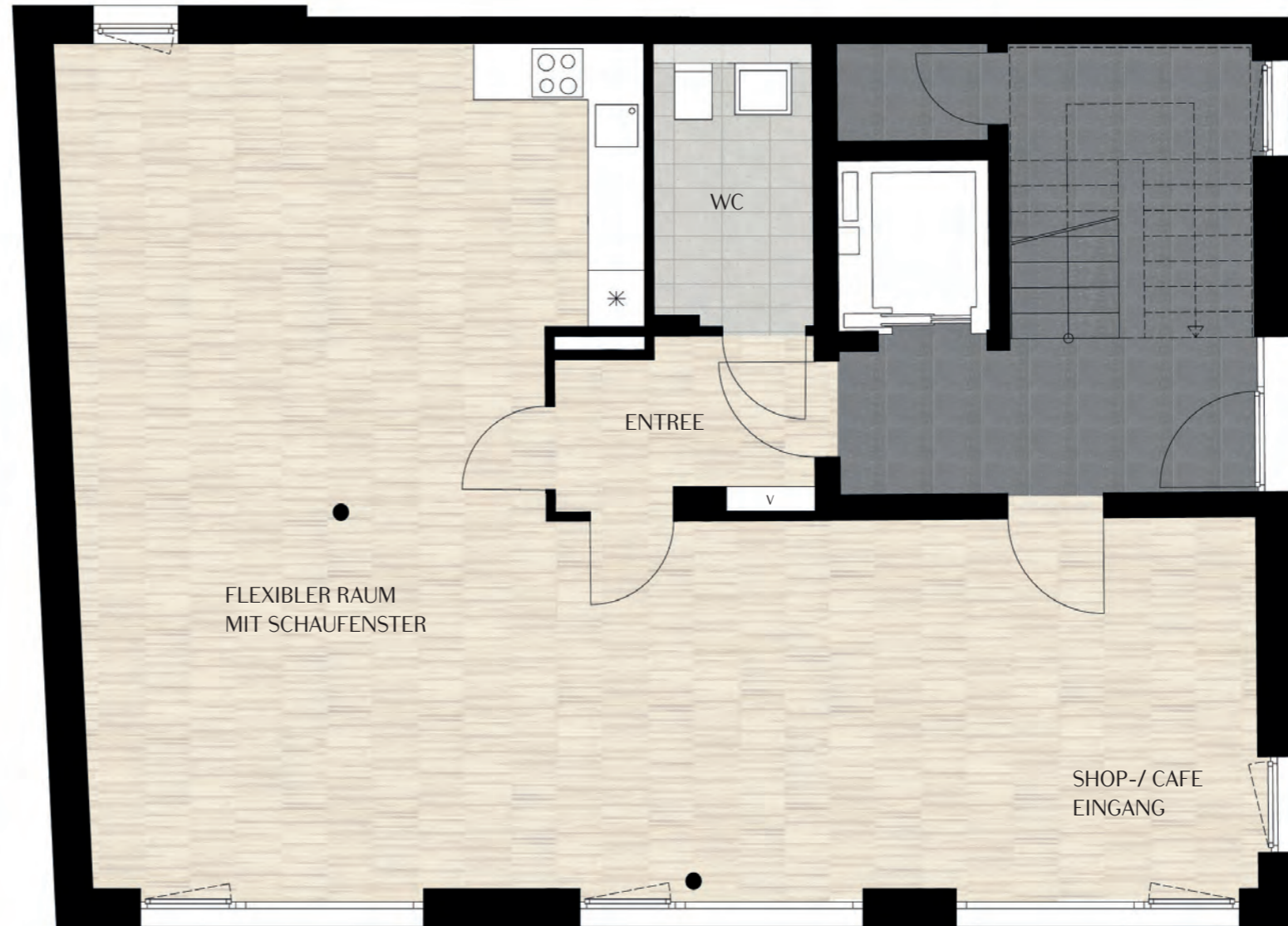


Visualisierung aus Sicht des Illustrators / Beispielbild



- Blickbezug zum Marktplatz**
- Schau-fenster**
- Hell & Luftig**
- flexible Nutzung**

Zwei Räume im Untergeschoss optional verfügbar

FLÄCHENBERECHUNG

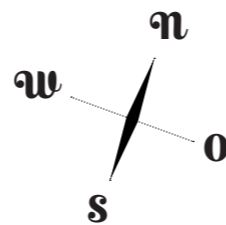
FLEXIBLER RAUM	79,95 m ²
WC	4,75 m ²
ENTREE	4,64 m ²

ANGERECHNETE FLÄCHE 89,34 m²



LEGENDE

- V = Verteiler Heizung, Elektro, Medien
- * = Kühlschrankanschluss



ANGABENVORBEHALT

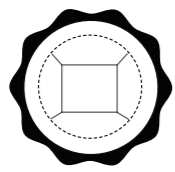
Dargestellte Pläne, Visualisierungen und Informationen in Text und Bild: Stand Juli 2023. Änderungen bleiben vorbehalten. Die Informationsbroschüre / das Grundrissblatt, stellt weder im Ganzen noch in Teilen ein verbindliches Angebot dar. Endgültige Regelungen bleiben dem notariellen Kaufvertrag vorbehalten. Sanitäre Einrichtungsgegenstände, Möblierung und Verlegerichtung der Bodenbeläge sind beispielhaft. Die dargestellte Möblierung gehört nicht zum Leistungsumfang. Die Beschaffenheit des kaufgegenständlichen Bauvorhabens richtet sich nicht nach dieser Broschüre/ Grundrissblatt, sondern ausschließlich nach dem Inhalt des abzuschließenden Kaufvertrages einschließlich der Baubeschreibung und der Teilungserklärung mit Gemeinschaftsordnung in der Fassung, in der der Kaufvertrag hierauf jeweils verweist. Dies gilt auch, soweit die in dieser Broschüre/ Grundrissblatt, enthaltenen Angaben und Darstellungen hiervon abweichen oder darüber hinausgehen. Bei den aufgeführten Quadratmeterangaben handelt es sich um ca.-Maße. Die exakten Flächen sind dem Kaufvertrag zu entnehmen.



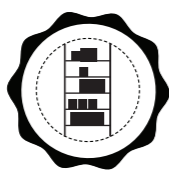
Visualisierung aus Sicht des Illustrators / Beispielbild



**klein
& fein**



**flexible
Nutzung**

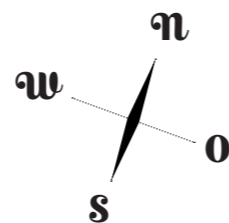


**Lager-
raum**

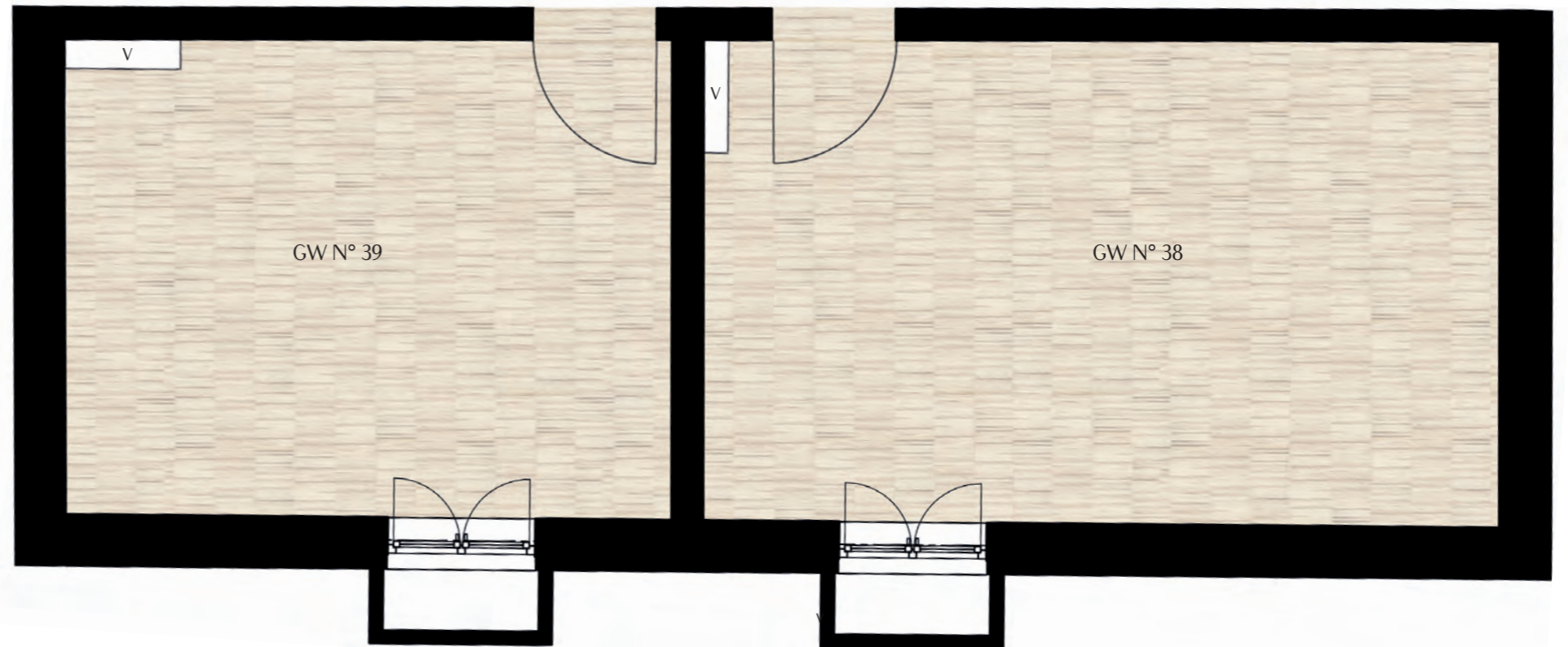
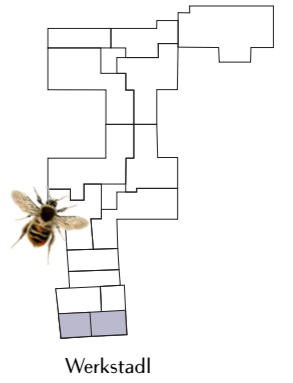
FLÄCHEN

Flexraum GW N° 38 (25,38 m²/2 angerechnet 12,69 m²) 12,69 m²

Flexraum GW N° 39 (19,09 m²/2 angerechnet 9,55 m²) 9,55 m²



Flexräume (UG)
GW N° 38 + 39



M 1:50

1 cm = 0,50 m



LEGENDE

V = Verteiler Heizung,
Elektro, Medien

ANGABENVORBEHALT

Dargestellte Pläne, Visualisierungen und Informationen in Text und Bild: Stand Juli 2023. Änderungen bleiben vorbehalten. Die Informationsbroschüre / das Grundrissblatt, stellt weder im Ganzen noch in Teilen ein verbindliches Angebot dar. Endgültige Regelungen bleiben dem notariellen Kaufvertrag vorbehalten. Sanitäre Einrichtungsgegenstände, Möblierung und Verlegerichtung der Bodenbeläge sind beispielhaft. Die dargestellte Möblierung gehört nicht zum Leistungsumfang. Die Beschaffenheit des kaufgegenständlichen Bauvorhabens richtet sich nicht nach dieser Broschüre/ Grundrissblatt, sondern ausschließlich nach dem Inhalt des abzuschließenden Kaufvertrages einschließlich der Baubeschreibung und der Teilungserklärung mit Gemeinschaftsordnung in der Fassung, in der der Kaufvertrag hierauf jeweils verweist. Dies gilt auch, soweit in dieser Broschüre/ Grundrissblatt, enthaltenen Angaben und Darstellungen hiervon abweichen oder darüber hinausgehen. Bei den aufgeführten Quadratmeterangaben handelt es sich um ca.-Maße. Die exakten Flächen sind dem Kaufvertrag zu entnehmen.