



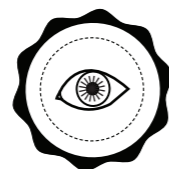
Visualisierung aus Sicht des Illustrators / Beispielbild



**Altersgerecht
& Barrierefrei**



**Garten-
oase**

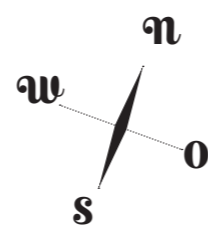
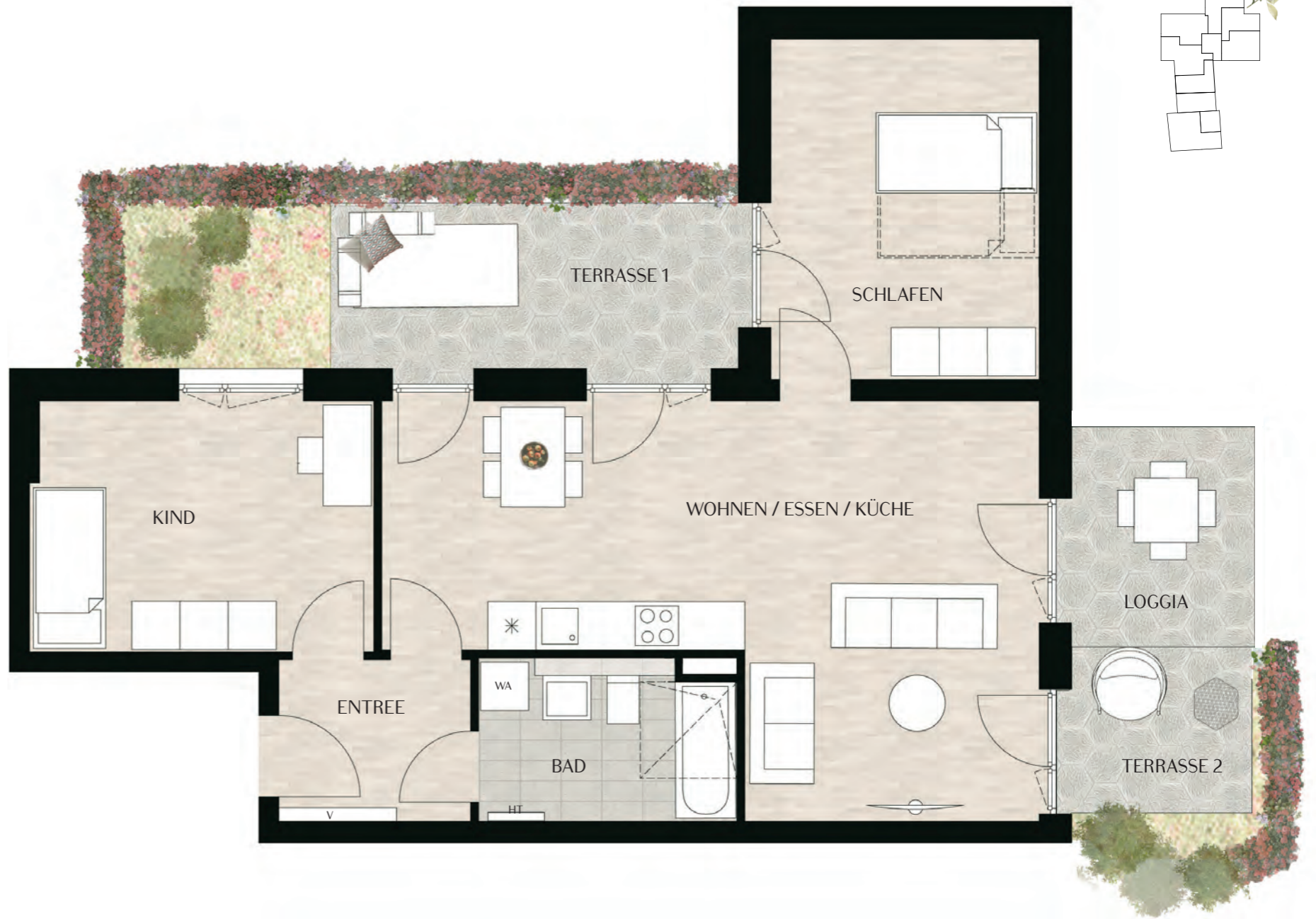


**spektakulärer
Ausblick**

FLÄCHENBERECHNUNG

WOHNEN / ESSEN / KÜCHE	33,93 m ²
SCHLAFEN	14,35 m ²
KIND	13,46 m ²
BAD	6,20 m ²
ENTREE	4,54 m ²
TERRASSE 1 (10,42 m ² /2 angerechnet 5,21 m ²)	10,42 m ²
TERRASSE 2 (4,76 m ² /2 angerechnet 2,38 m ²)	4,76 m ²
LOGGIA (6,96 m ² /2 angerechnet 3,48 m ²)	6,96 m ²
KELLER (nicht als Wfl. angerechnet)	5,00 m ²

NUTZBARE FLÄCHE	99,62 m²
WOHNFLÄCHE	83,55 m²

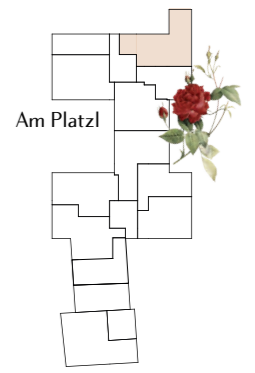


M 1:75 1 cm = 0,75 m

barrierefrei gemäß Art. 48 BayBO

ANGABENVORBEHALT
 Dargestellte Pläne, Visualisierungen und Informationen in Text und Bild: Stand Oktober 2021. Änderungen bleiben vorbehalten.
 Die Informationsbroschüre / das Grundrissblatt, stellt weder im Ganzen noch in Teilen ein verbindliches Angebot dar. Endgültige Regelungen bleiben dem notariellen Kaufvertrag vorbehalten. Sanitäre Einrichtungsgegenstände, Möblierung und Verlegerichtung der Bodenbeläge sind beispielhaft.
 Die dargestellte Möblierung gehört nicht zum Leistungsumfang. Die Beschaffenheit des kaufgegenständlichen Bauvorhabens richtet sich nicht nach dieser Broschüre/ Grundrissblatt, sondern ausschließlich nach dem Inhalt des abzuschließenden Kaufvertrages einschließlich der Baubeschreibung und der Teilungserklärung mit Gemeinschaftsordnung in der Fassung, in der der Kaufvertrag hierauf jeweils verweist. Dies gilt auch, soweit die in dieser Broschüre/ Grundrissblatt, enthaltenen Angaben und Darstellungen hiervon abweichen oder darüber hinausgehen. Bei den aufgeführten Quadratmeterangaben handelt es sich um ca.-Maße. Die exakten Flächen sind dem Kaufvertrag zu entnehmen.

GARTENETAGE (EG)
Whg N° 21



- LEGENDE
- V = Verteiler Heizung, Elektro, Medien
 - HT = Handtuchwärmer
 - WA = Waschmaschinenanschluss
 - AD = Abgehängte Decke
 - * = Kühlschrankanschluss