



# REYKJAVIK

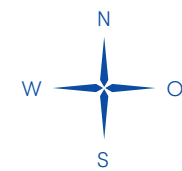
° 2-Zimmer-Maisonette/Galerie-Whg. mit Balkon

WHG.NR.	ETAGE	WOHNFLÄCHE	ZIMMER	ANMERKUNGEN
No 51	4.OG/DG	49,25 m²	2	mit Balkon & Galerie
No 52	4.OG/DG	49,25 m²	2	mit Balkon & Galerie
No 53	4.OG/DG	49,47 m²	2	mit Balkon & Galerie
No 54	4.OG/DG	49,47 m²	2	mit Balkon & Galerie
No 55	4.OG/DG	50,42 m²	2	mit Balkon, Maisonette, Küche a. Eingang

## BEISPIELWOHNUNG:

54

Wohnen	18,63 m²
Schlafen	26,40 m²
Bad	2,99 m²
Balkon (1/2)	1,45 m²
<b>GESAMT</b>	<b>49,47 m²</b>

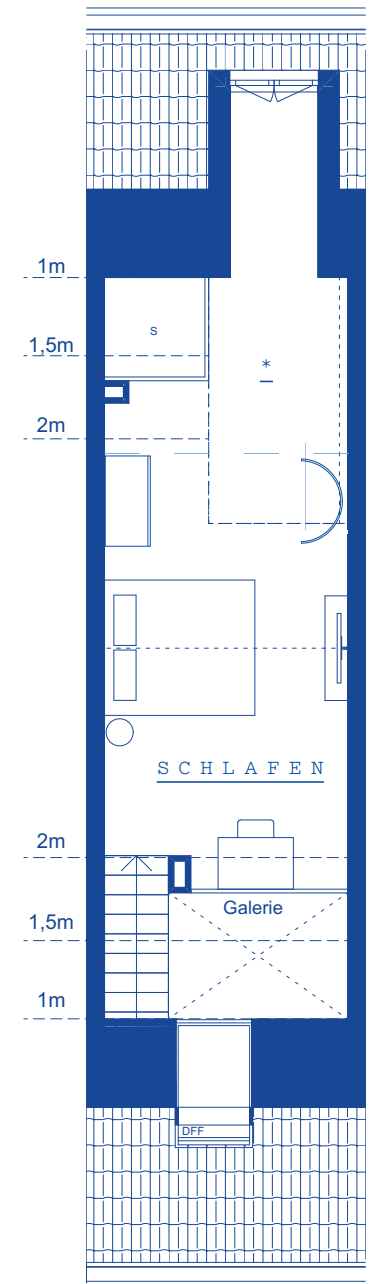
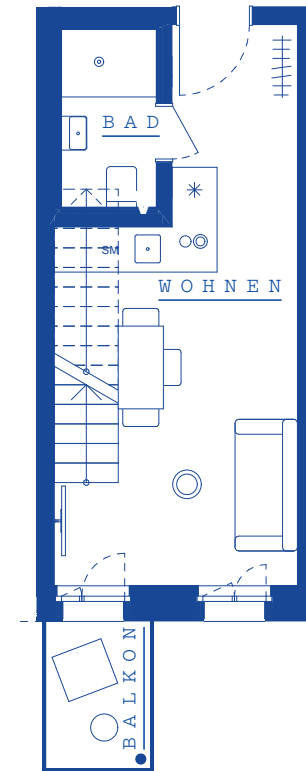


V Verteiler Heizung, Elektro, Medien

M 1:100 1 cm = 1,00 m

### °Angabenvorbehalt

Dargestellte Pläne, Visualisierungen und Informationen in Text und Bild: Stand Oktober 2025. Änderungen bleiben vorbehalten. Die Informationsbroschüre / das Grundrissblatt, stellt weder im Ganzen noch in Teilen ein verbindliches Angebot dar. Endgültige Regelungen bleiben dem notariellen Kaufvertrag vorbehalten. Sanitäre Einrichtungsgegenstände, Möblierung und Verlegerichtung der Bodenbeläge sind beispielhaft. Die dargestellte Möblierung gehört nicht zum Leistungsumfang. Die Beschaffenheit des kaufgegenständlichen Bauvorhabens richtet sich nicht nach dieser Broschüre/ Grundrissblatt, sondern ausschließlich nach dem Inhalt des abzuschließenden Kaufvertrages einschließlich der Baubeschreibung und der Teilungserklärung mit Gemeinschaftsordnung in der Fassung, in der der Kaufvertrag hierauf jeweils verweist. Dies gilt auch, soweit die in dieser Broschüre/ Grundrissblatt, enthaltenen Angaben und Darstellungen hiervon abweichen oder darüber hinausgehen. Bei den aufgeführten Quadratmeterangaben handelt es sich um ca.-Maße. Die exakten Flächen sind dem Kaufvertrag zu entnehmen.



\* STATT GAUBE  
DACHTERRASSE  
MÖGLICH, HIER-  
DURCH ÄNDERT  
SICH AUCH DIE  
WOHNFLÄCHE