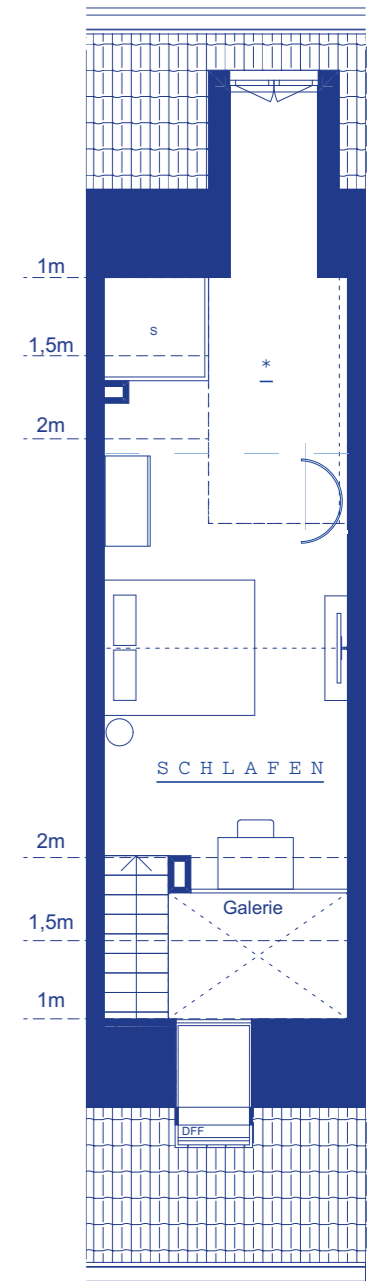
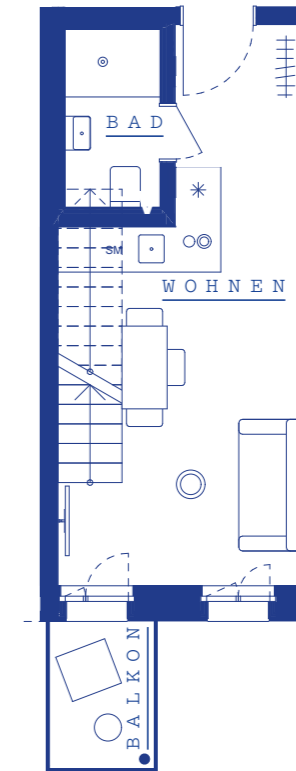


54

Wohnen	18,63 m ²
Schlafen	25,84 m ²
Bad	3,12 m ²
Balkon (1/2)	1,35 m ²
Abstellraum	2,08 m ²
GESAMT	51,02 m²



V Verteiler Heizung, Elektro, Medien

M 1:100 1 cm = 1,00 m

* STATT GAUBE
DACHTERRASSE
MÖGLICH, HIER-
DURCH ÄNDERT
SICH AUCH DIE
WOHNFLÄCHE

°Angabenvorbehalt

Dargestellte Pläne, Visualisierungen und Informationen in Text und Bild: Stand März 2026. Änderungen bleiben vorbehalten. Die Informationsbroschüre / das Grundrissblatt, stellt weder im Ganzen noch in Teilen ein verbindliches Angebot dar. Endgültige Regelungen bleiben dem notariellen Kaufvertrag vorbehalten. Sanitäre Einrichtungsgegenstände, Möblierung und Verlegerichtung der Bodenbeläge sind beispielhaft. Die dargestellte Möblierung gehört nicht zum Leistungsumfang. Die Beschaffenheit des kaufgegenständlichen Bauvorhabens richtet sich nicht nach dieser Broschüre/ Grundrissblatt, sondern ausschließlich nach dem Inhalt des abzuschließenden Kaufvertrages einschließlich der Baubeschreibung und der Teilungserklärung mit Gemeinschaftsordnung in der Fassung, in der der Kaufvertrag hierauf jeweils verweist. Dies gilt auch, soweit die in dieser Broschüre/ Grundrissblatt, enthaltenen Angaben und Darstellungen hiervon abweichen oder darüber hinausgehen. Bei den aufgeführten Quadratmeterangaben handelt es sich um ca.-Maße. Die exakten Flächen sind dem Kaufvertrag zu entnehmen.



REYKJAVIK

° 2-Zimmer-Maisonette/Galerie-Whg. mit Balkon

WHG.NR.	ETAGE	WOHNFLÄCHE	ZIMMER	ANMERKUNGEN
No 51	4.OG/DG	50,61 m ²	2	mit Balkon & Galerie, WM-Anschluss
No 52	4.OG/DG	50,56 m ²	2	mit Balkon & Galerie, WM-Anschluss
No 53	4.OG/DG	50,84 m ²	2	mit Balkon & Galerie, WM-Anschluss
No 54	4.OG/DG	51,02 m ²	2	mit Balkon & Galerie, WM-Anschluss
No 55	4.OG/DG	52,01 m ²	2	mit Balkon, Maisonette, WM-Anschluss