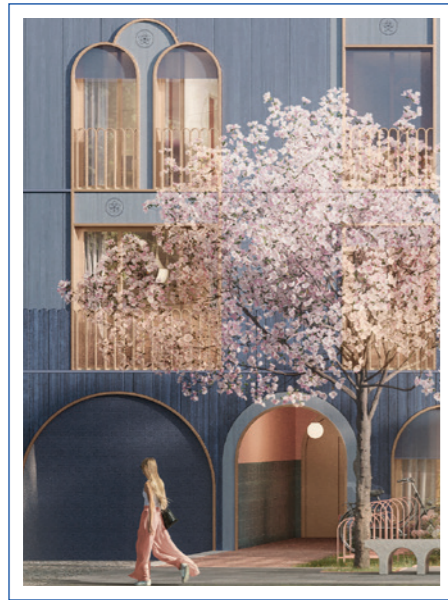


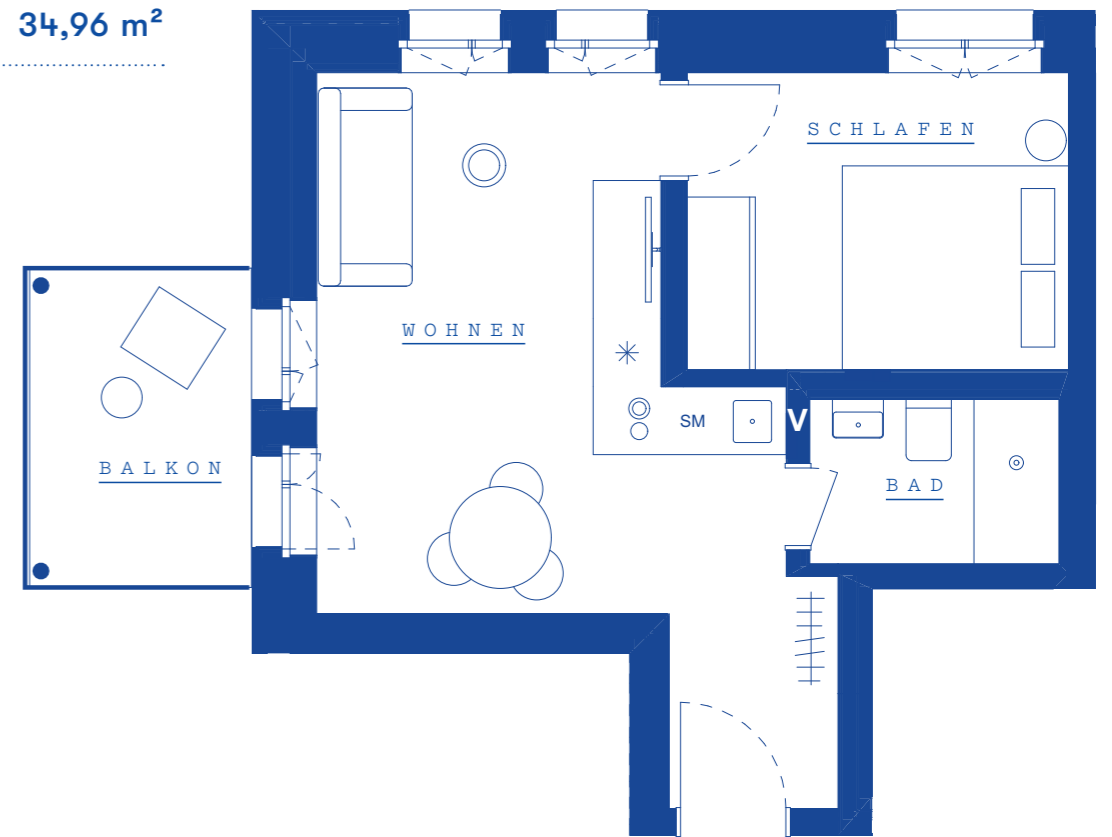
Wohnen	19,94 m ²
Schlafen	9,13 m ²
Bad	3,19 m ²
Balkon (1/2)	2,70 m ²
GESAMT	34,96 m²



MALMÖ

° 1,5-Zimmer-Whg. mit Balkon

WHG.NR.	ETAGE	WOHNFLÄCHE	ZIMMER	ANMERKUNGEN
No 08	EG	40,10 m ²	1,5	mit Terrasse, WM-Anschluss
No 19	1.OG	34,96 m ²	1,5	mit Balkon, WM-Anschluss
No 32	2.OG	34,56 m ²	1,5	mit Balkon, WM-Anschluss
No 44	3.OG	34,96 m ²	1,5	mit Balkon, WM-Anschluss
No 57	4.OG	34,56 m ²	1,5	mit Balkon, WM-Anschluss



V Verteiler Heizung, Elektro, Medien

M 1:75 1 cm = 0,75 m

°Angabenvorbehalt

Dargestellte Pläne, Visualisierungen und Informationen in Text und Bild: Stand März 2026. Änderungen bleiben vorbehalten. Die Informationsbroschüre / das Grundrissblatt, stellt weder im Ganzen noch in Teilen ein verbindliches Angebot dar. Endgültige Regelungen bleiben dem notariellen Kaufvertrag vorbehalten. Sanitäre Einrichtungsgegenstände, Möblierung und Verlegerichtung der Bodenbeläge sind beispielhaft. Die dargestellte Möblierung gehört nicht zum Leistungsumfang. Die Beschaffenheit des kaufgegenständlichen Bauvorhabens richtet sich nicht nach dieser Broschüre/ Grundrissblatt, sondern ausschließlich nach dem Inhalt des abzuschließenden Kaufvertrages einschließlich der Baubeschreibung und der Teilungserklärung mit Gemeinschaftsordnung in der Fassung, in der der Kaufvertrag hierauf jeweils verweist. Dies gilt auch, soweit die in dieser Broschüre/ Grundrissblatt, enthaltenen Angaben und Darstellungen hiervon abweichen oder darüber hinausgehen. Bei den aufgeführten Quadratmeterangaben handelt es sich um ca.-Maße. Die exakten Flächen sind dem Kaufvertrag zu entnehmen.