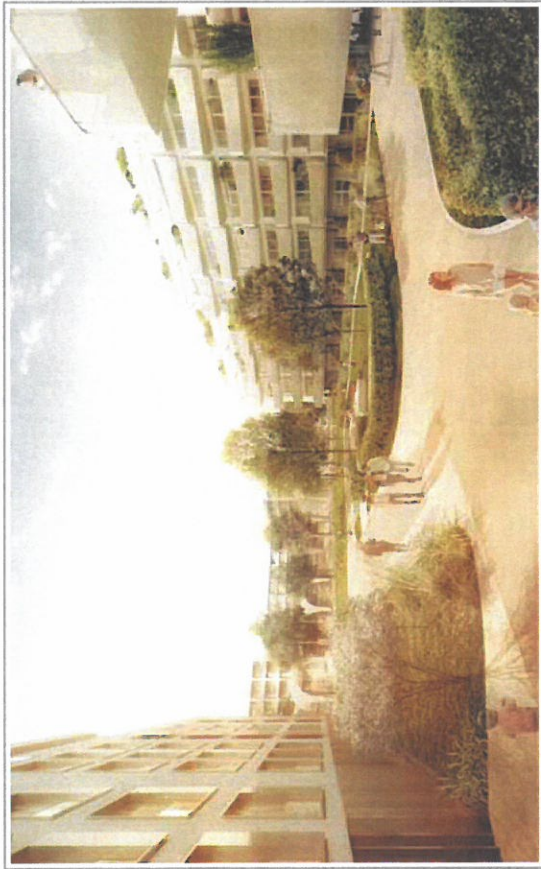


Anzeige

## Regional verwurzelt mit Ideen für die Zukunft

Die BHB Bauräger GmbH Bayern lässt die Architektur frei



Loge No. 1 und Loge No. 2 im Kulturquadrat in München-Neuperlach

München ist berühmt für seine Lebensqualität, für die historische Altstadt, prächtige Bauten und Naherholungsgebiete. Die Stadt ist zudem aber auch ständig im Wandel. Neues entsteht, die Stadt dehnt sich aus und auch bestehende Stadtviertel verändern sich. In München-Neuperlach schien die Entwicklung abgeschlossen. Die BHB Bauräger GmbH Bayern ließ sich hiervon nicht abschrecken. Schon früh hatte der Gründer der BHB, Michael Hammer, eine Vision von modernem, lebendigem und anregendem Leben in Neuperlach. Wo andere einen Parkplatz am Rande der Metropole sahen, sah Hammer ein neues Quartier vor sich. Für die Entwicklung des Quartiers, des "Kulturquadrats" in Neuperlach setzte Michael Hammer sich mit schier unerschöpflicher Energie ein.

2017, genau 50 Jahre nach der Grundsteinlegung für den damals neuen Stadtteil Neuperlach, legte Oberbürgermeister Dieter Reiter den Grundstein zum „Kulturquadrat“. Das „Kulturquadrat“ ist ein Gemeinschaftsprojekt der Stadt München, der städtischen Wohnungsgesellschaft GEWOFAG und privater Projektentwickler, um ein Stadtteilzentrum für Neuperlach zu schaffen. Das „Kulturquadrat“ wird so als Impulsgeber für den ganzen Stadtteil fungieren.

Wohnungen, ein Studentenwohnheim, ein Hotel und Einzelhandelsflächen, ein kulturelles Bürgerzentrum und mehr werden rund um den Hams-Seidel-Platz einen attraktiven und bunten Mittelpunkt schaffen. Die BHB trägt mit der Realisierung von dringend benötigtem Wohnraum durch die Projekte Loge No. 1 und Loge No. 2 einen großen Teil bei.

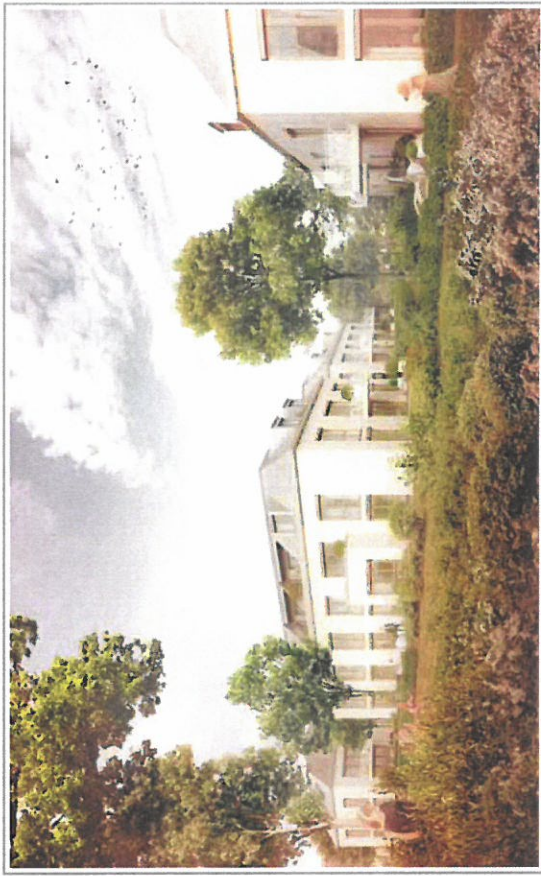


So wird ein weiteres Projekt der BHB in München aussehen



Wo der Fluss Aitel entsteht, die Ateliers in Grafing bei München

Mit großem Stolz und spürbarer Begeisterung erzählt Melanie Hammer von den vielen vollendeten und geplanten Projekten der BHB in München, Grafing, Haar, Freising oder



Zuhause fühlen: hoamART in München-Kirchtrudering

Olching und vielen weiteren Standorten in der Region. Für sie, die heute das Unternehmen führt, ist es entscheidend, ihren Kunden nicht nur Wohnraum, sondern ein Zuhause anbieten zu können. Einen Platz, an dem man bleiben möchte. Mit diesem Konzept schuf die BHB in den vergangenen Jahren und Jahrzehnten attraktiven und werthaltigen Wohnraum für tausende von Menschen.

Jedes Projekt wurde und wird in seinen Eigenheiten und Besonderheiten gepflegt und wahrgenommen. Nachhaltigkeit, Energieeffizienz und anspruchsvolles Design gehören für die BHB untrennbar zusammen. Die von der BHB verantworteten Bauten besitzen viel Charme und jedes Ensemble setzt seine Schwerpunkte individuell. Dazu gehört auch die bewusste regionale Verankerung. Es wird dort gebaut, wo man die Region kennt, die Menschen schätzt und mit dem ganz eigenen Charakter der Lage vertraut ist. Die von der BHB errichteten Projekte beeindruckten auch nach Jahrzehnten durch ihre solide Bauweise und attraktive Architektur.

Dabei lässt sich die BHB nicht durch Architektur-Eiererei einschränken. Ganz im Gegenteil: Einflüsse der Umgebung eines Vorhabens werden aufgegriffen und architektonisch modern interpretiert. So wird für jeden Standort die passende Architektur gefunden. „So entsteht ein Zuhause, das man immer und immer wieder begeistert ansehen will“, findet Melanie Hammer. Daher war es für sie nur logisch, zum Beispiel bei der Loge No. 1 und Loge No. 2 in Neuperlach ein emotionales und elegantes, auffälliges und geschmackvolles Äußeres

umzusetzen. Dynamische Formen und die Farbgebung aus Gold- und Platin-Tönen lassen den Blick unwillkürlich auf den Fassaden haften – eine ungewöhnliche und dabei sehr willkommene Abwechslung im Bau-Alltag. Und auch im Inneren der Wohnungen geht das Konzept weiter. Kluge Innenarchitektur, Multifunktionsmöbel, viel Licht. Zusammenfassend: Nicht anders um jeden Preis, sondern die richtigen Akzente setzen, wo es gut funktioniert.

Die BHB ist nicht auf optisch auffällige Architektur-Ideen festgelegt. Das würde auch gar nicht zum traditionellen Qualitätsverständnis des Unternehmens passen. BHB-Häuser und -Wohnungen erkennen man an ihrer Bauausführung und eben – an ihrer Qualität. Ganz anders als Loge No. 1 und No. 2 zeigt sich so auch das aktuelle Projekt hoamART in München-Kirchtrudering. Villenartige Gestaltung der Baukörper, herrliche Grünflächen, sonnige Gärten, Balkone und Terrassen, Holzpoptik und mattierte Glasgeländer mit Rautenmuster an den Balkonen interpretieren bayerische Architektur-Elemente modern. So fugt sich hoamART ganz natürlich in die Umgebung ein. Wer hier wohnt, fühlt sich gleich zuhause.

2016 konnte die BHB bestens aufgestellt das 40jährige Jubiläum begehen. Auch in den nächsten Jahrzehnten wird die BHB den regionalen Immobilienmarkt mit ausgewählten, nachhaltigen Entwicklungen bereichern. Da ist sich Melanie Hammer sicher: „Wir sind in den letzten 40 Jahren mit München mitgewachsen. Und ebenso wachsen wir an unseren Herausforderungen.“